



Pala®

La prothèse de qualité.
Les résines d'avenir.

La santé bucco-dentaire entre de bonnes mains.



KULZER
MITSUI CHEMICALS GROUP

Travailler main dans la main pour une prothèse innovante.

En tant que fabricant dentaire de tout premier plan, Kulzer représente plus de 80 années d'excellence en matière de prothèse. Pala est le nom de marque des dents prothétiques haut de gamme, des résines de qualité et des matériels périphériques de Kulzer. L'élaboration et la production de produits parfaitement adaptés les uns aux autres sont basées sur de nombreuses années d'expérience, une technologie moderne, sans oublier la précision du travail fait à la main.

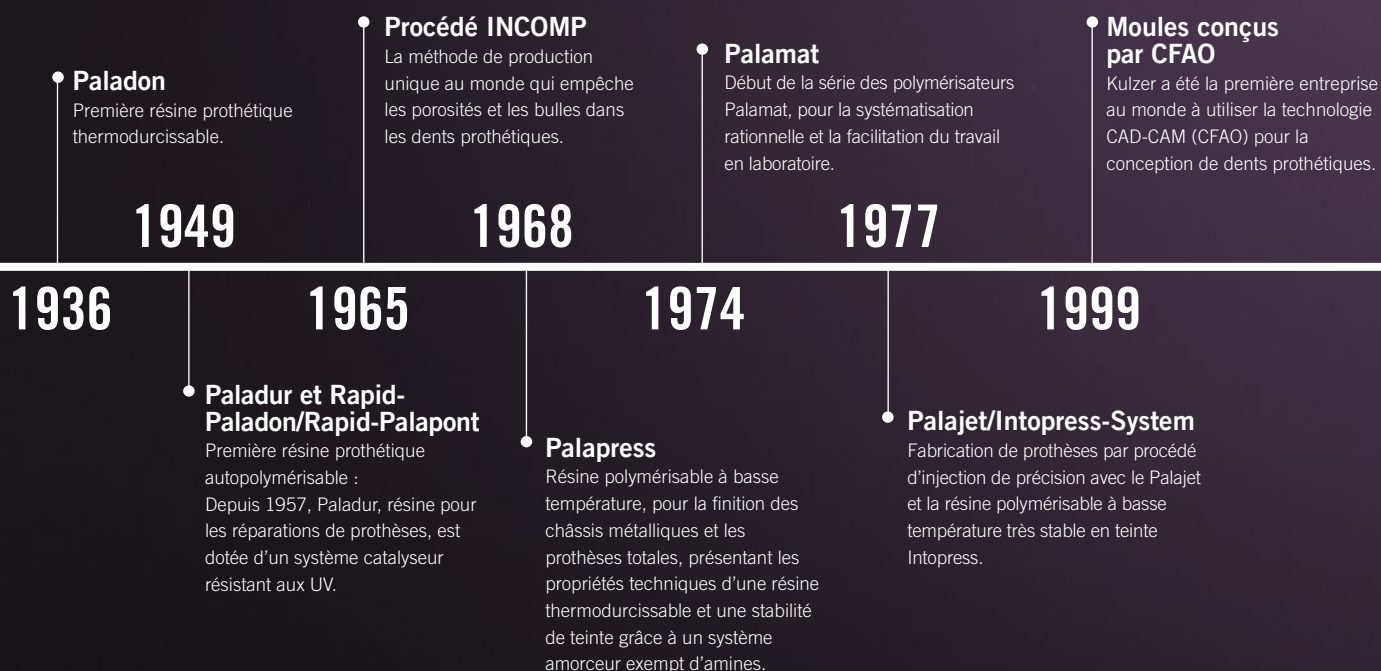
C'est ce travail fait à la main qui relie Kulzer, fournisseur de produits de premier plan, avec vous, les prothésistes dentaires. De fait, vous utilisez nos produits tous les jours et vous savez ce qui est important.

En étant très exigeants sur la qualité et la tolérance de nos produits vis-à-vis des patients vous nous incitez également à aller plus loin dans l'innovation. Ensemble, nous travaillons main dans la main pour atteindre un but commun : la plus grande fiabilité et qualité sur laquelle les dentistes et les patients peuvent compter.

La prothèse de qualité. C'est Pala.

Chronique d'un succès : l'histoire de Pala.

Depuis plus de 80 années, Kulzer est fidèle à la philosophie de l'entreprise : « Un produit n'a de succès que s'il répond au besoin du client ». Nous investissons particulièrement dans la recherche et le développement pour continuer à répondre précisément à vos besoins dans les domaines de la fonctionnalité et de l'esthétique.



Pala

La prothèse de qualité.

Pala couvre l'ensemble des besoins pour la fabrication de prothèses en résine : du montage à la prothèse finie. La chaîne opératoire Pala comprend l'ensemble des produits, depuis l'analyse du modèle à l'aide du PalaMeter à la livraison dans la boîte de transport PalaBox, en passant par le choix des dents avec Pala Mix & Match.

Pour en savoir plus sur les produits de la gamme Pala, connectez-vous au site **kulzer.be**



Venez voir nos vidéos Pala :



Start vidéo

www.youtube.com/KulzerDental/playlists

Préparation	Dents prothétiques	Montage	Résine	Finition	Caractérisation	Transport
PalaMeter Palavit L Palatray XL	Pala Premium Pala Mondial Pala Idealis PalaVeneer	Contact A	PalaXpress ultra PalaXpress Palapress Palapress vario Paladon 65 Paladur PalaVeneer Dentine	Palajet Palamat elite Aislar Palabond Palaferm	Pala cre-active Palaseal	PalaBox
<p>En plus de l'astucieux instrument de mesure, d'autres produits éprouvés pour la fabrication de porte-empreintes individuels procurent un ajustage et une grande précision des prothèses.</p>	<p>Pala Mix & Match, pour un maximum de flexibilité et en conséquence des montages précis et faciles à réaliser pour toutes les indications et dans toutes les situations.</p>	<p>Dispositifs de montage pour le positionnement précis et juste des dents. Le résultat : des prothèses solides et pérennes réalisées plus rapidement.</p>	<p>Notre large gamme conçue pour couvrir toutes les indications est le résultat de 80 années d'expérience et d'idées innovantes.</p>	<p>Appareils et produits pour la transformation de nos résines, pour une fiabilité de l'élaboration, une grande précision des prothèses et une teneur infime en monomère résiduel.</p>	<p>Produits photopolymérisables pour la protection ou la caractérisation des prothèses.</p>	<p>Pour le conditionnement et le transport sûr des modèles et des prothèses.</p>

2005 Pala Mondial

Dents prothétiques standard de haute qualité. Mise au point d'un nouveau matériau prothétique très résistant à l'abrasion, chargé de Nanopearls®.

2014 Pala Idealis

Dents prothétiques postérieures à faible angulation cuspidienne copiée d'après la nature pour toutes indications, spécialement pour la prothèse implantato-portée, le traitement de dysfonctions de l'ATM et la prothèse pour patients âgés.

2015 Pala Mix&Match DS

Premières dents prothétiques pour le numérique (CAD/CAM).

2000

2005

2008

2011

2014

2015

2000 Pala Premium

Premières dents prothétiques multifonctionnelles dotées d'une fonction et d'une esthétique remarquables.

2011 PalaXpress ultra

Résine polymérisable à basse température présentant une résistance à la fracture plus élevée que les résines à froid existantes.

2015 PalaVeneer

Ces facettes cosmétiques font partie des dents prothétiques du système Mix & Match et offrent un plus grand espace pour l'esthétique.

Les résines Pala

La meilleure solution dans chaque situation.

En tant qu'inventeur des résines prothétiques à base de PMMA, nous avons une action décisive sur le marché. Vous avez la certitude que chacune de nos résines dépasse toutes les exigences requises par les normes internationales et fait l'objet de contrôles de qualité rigoureux. Toutes nos résines ont été soumises à des tests et certifiées biocompatibles.

Choisissez une résine prothétique de la gamme Pala et soyez assuré de sa longévité, de la stabilité de sa teinte, de sa compatibilité avec les muqueuses et de son esthétique dans chaque indication.

Indications des résines Pala :

Utilisez les illustrations ci-dessous pour faire votre choix. Chaque illustration symbolise une indication ou une technique de fabrication.

Produit	Indication	Produit	Méthode de fabrication
PalaXpress ultra			
PalaXpress			
Palapress			
Palapress vario			
Paladon 65			
Paladur			

= Prothèses totales	= Méthode coulée	= Réalisation d'attelles
= Châssis métalliques	= Procédé par injection	= Résine pressée
= Prothèses implanto-portées	= Résine de réparation	

PalaXpress® ultra

La résine prothétique à usages multiples polymérisable à basse température.



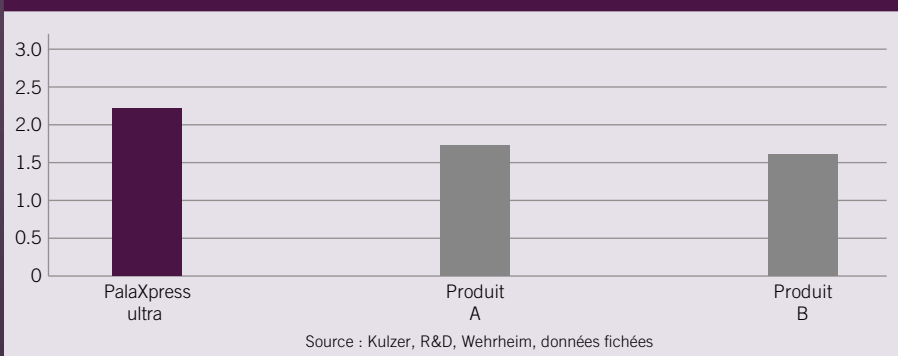
Le secret de cette résine aux performances fiables et durables réside dans un additif entrant dans sa composition. Cet additif se lie intimement avec les autres composants pendant la polymérisation. Le résultat : une solidité et une élasticité accrues. De ce fait, la résine PalaXpress ultra est particulièrement recommandée pour les prothèses sur implants.

Les avantages :

- Une longévité augmentée par rapport aux résines à froid conventionnelles.
- Risque de casse minime lors du grattage et du polissage ou du démoufflage.
- Pas de changement dans la méthode de travail.
- Possibilité de réaliser des prothèses moins épaisses, plus graciles qu'avec les résines conventionnelles.
- Pratiquement plus de réparations de prothèses sous garantie.
- Des clients et des patients très satisfaits.
- Extrême longévité, grâce à une structure de surface homogène, meilleure esthétique.
- Très grande stabilité de la teinte.
- Biocompatibilité certifiée.



Résistance à la fracture K max en MPa \sqrt{m} selon ISO 20795-1



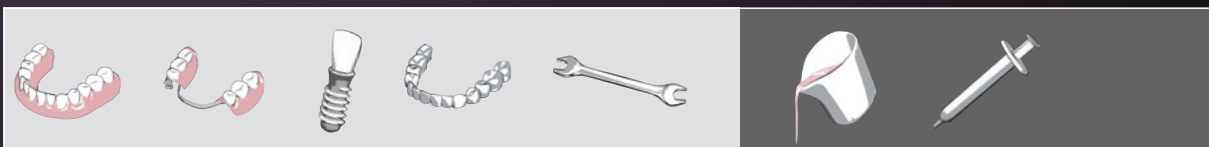
Résistance à la propagation de fissures d'un matériau pré-encoché.



Méthode coulée avec PalaXpress ultra

Start vidéo

www.kulzer.com/pouring_technique



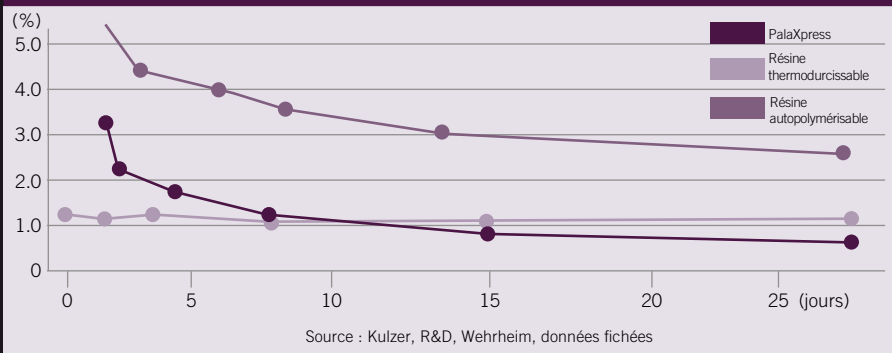


PalaXpress est une résine utilisable pour tous les types de prothèses. Sa formulation particulière permet de choisir entre la méthode coulée ou le procédé par injection. Point remarquable : son temps de travail allongé qui dure au moins 10 minutes permet de couler plusieurs selles simultanément.

Les avantages :

- Résine universelle, pour toutes les indications.
- Grande précision avec Palajet.
- Cohérence de teinte entre les prothèses totales, châssis métalliques ou réparations.
- Coulée de plusieurs selles dans la même séquence.
- Réalisation de selles opposées sans polymérisation intermédiaire.
- Très bonne tolérance vis à vis des muqueuses grâce à la faible teneur en monomère résiduel.
- Teinte stable grâce au système amorceur exempt d'amines.
- Système de dosage unique dans le procédé d'injection avec Palajet.
- Sans cadmium et biocompatibilité certifiée.

Comparaison du monomère résiduel contenu dans PalaXpress



Palapress® / Palapress® vario

Résines polymérisables à basse température classiques.



Palapress et Palapress vario sont des résines destinées à la finition des selles de châssis métalliques, aux réparations et aux rebasages. Grâce à leurs caractéristiques de manipulation spécifiques, tous les travaux sont réalisés sûrement, simplement et très efficacement.

Le plus : vous pouvez significativement améliorer votre processus de finition en exploitant au mieux les temps de polymérisation différents des résines Palapress et Palapress vario.

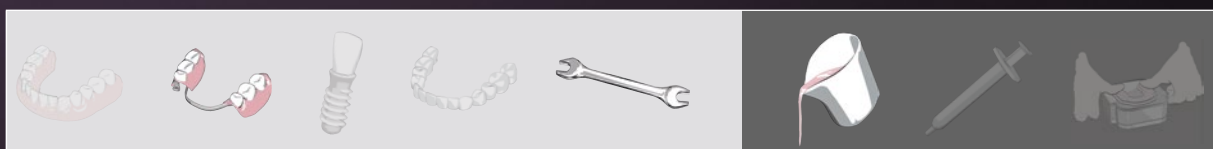
Palapress vario permet la finition de deux selles dans la même séquence, la réalisation de rebasages indirects, de réparations et de transformations.



Bon à savoir : Teinte constante des résines

Une « belle » teinte d'aspect naturel de la résine est la condition essentielle d'une prothèse esthétique. La gamme Pala offre une vaste palette de teintes veinées ou non. Chaque lot est vérifié à l'aide d'un colorimètre pendant la fabrication afin de réduire les différences lors du mélange délicat des pigments. C'est pourquoi nous garantissons la constance des teintes d'un lot à un autre et d'une résine à une autre. Vous obtenez la meilleure esthétique, même en combinant plusieurs résines Pala.

Il va sans dire que toutes les résines prothétiques Pala sont exemptes de cadmium et certifiées biocompatibles.



Paladur®

Résine autopolymérisable pour les réparations.



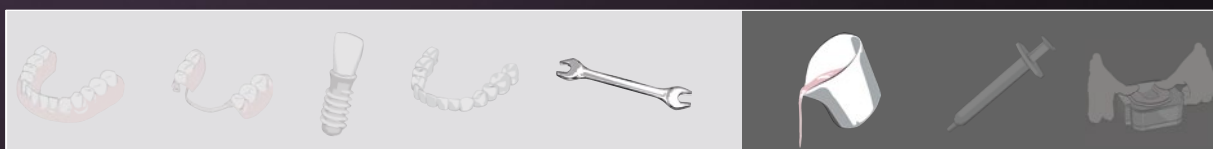
Paladur est une résine autopolymérisable rapide pour des réparations de prothèses bien faites et fiables. Grâce à sa formulation étudiée, il est possible de la faire durcir en fine couche même sans le recours d'un appareil de polymérisation. Elle est donc indiquée pour les réparations, les transformations, l'adjonction de dents prothétiques, les rebasages indirects de prothèses totales ou partielles, le tout de manière simple et économique. Les excellentes propriétés physiques de la résine Paladur la rendent idéale pour les réparations rapides.

Les avantages :

- Facile à travailler, grâce à sa consistance liquide.
- Utilisable sans polymérisateur sous pression, inutile d'acquérir un appareil.
- Faible rétraction, bon ajustage.
- Disponible en 4 teintes.
- Teintes coordonnées aux autres résines Pala.
- Exempte de cadmium et certifiée biocompatible.

Bon à savoir : polymérisation à chaud ou à froid

Les résines polymérisant à chaud et à froid ont des propriétés physiques et chimiques différentes. Les prothèses réalisées avec une résine thermodurcissable atteignent leurs propriétés physiques et chimiques dès la fin de la polymérisation. Les résines polymérisant à froid « améliorent » leurs propriétés au cours des 12 à 24 heures qui suivent leur polymérisation. C'est la raison pour laquelle il est conseillé de conserver les prothèses finies dans de l'eau, idéalement pendant une dizaine d'heures avant la livraison (une nuit, par exemple). De cette manière, le patient recevra d'emblée une prothèse présentant une fonction et une tolérance optimales.



Palajet®/ Palajet® duoflask

L'injecteur pour les prothèses totales.

Notre appareil d'injection qui fonctionne uniquement à l'air comprimé n'est pas seulement parfaitement adapté aux caractéristiques des résines Pala, mais il est également très facile d'emploi. L'ingénieux système de dosage de la poudre et du liquide évite tous les risques d'erreur et permet la fabrication de prothèses de qualité constante.

L'injection :

Le piston pousse le mélange pâteux, préparé précédemment, dans le moufle. L'injection s'effectuant de bas en haut, il en résulte un remplissage homogène et sans bulles.

Une fois le levier de commande est activé, le processus d'injection débute automatiquement. Le moufle reste encore 5 minutes dans l'appareil d'injection, puis on procède à la polymérisation.

Les avantages :

- Production facile des prothèses totales.
- Pas de surocclusion.
- Très grande précision et excellent ajustage des prothèses.
- Pratiquement aucune retouche lors de la finition.
- Facile d'emploi.
- Pas de maintenance.
- Seulement une seule connexion d'air comprimé requise (4 bar).
- Pas d'effort physique à fournir.

**Plus d'information scientifique sur Palajet,
visitez www.kulzer.com/palajet**



Palajet duoflask : Double moufle permettant de préparer et de cuire 2 prothèses dans le même moufle.

Palamat® elite

Polymérisateur sous pression pour résines thermodurcissables et polymérisables à basse température.



L'appareil Palamat elite permet de cuire jusqu'à 3 moufles Palajet et donc jusqu'à 6 prothèses simultanément. Sa cuve peut recevoir la plupart des articulateurs, même de grande taille, et grâce à ses 4 programmes de cuisson, l'appareil est indiqué pour la polymérisation des résines thermodurcissables et polymérisables à basse température.

Les avantages :

- Convient à toutes les résines Pala.
- Convient à différentes résines.
- Fonction de minuterie pour une polymérisation individuelle.
- Temps de polymérisation pré réglés.
- Installation facile.
- Affichage par LED, utilisation conviviale.

Bon à savoir :

La cuisson dans l'eau de Kulzer pour les matériaux thermodurcissables

La légendaire cuisson dans l'eau de Kulzer est réputée comme étant la meilleure méthode de polymérisation des résines prothétiques. C'est le procédé qui assure la plus faible teneur en monomère résiduel ainsi que les meilleures propriétés mécaniques. Le moufle est immergé dans un minimum de 3 litres d'eau tiède. Le bain est chauffé à 70°C en 30 minutes, puis maintenu à cette température pendant 90 minutes. L'eau est ensuite portée à ébullition en 20 minutes, puis maintenue à cette température pendant 30 minutes. Afin de diminuer les tensions après la polymérisation, laisser les moufles refroidir lentement dans l'eau. Cette méthode améliore significativement la longévité et la précision d'ajustage de la résine prothétique.

Réactions allergiques

Comparativement au nombre total de prothèses posées, les réactions allergiques aux résines prothétiques à base de PMMA sont plutôt rares. Néanmoins, vous pouvez contribuer à en minimiser encore le risque en respectant les protocoles, les techniques et les instructions des modes d'emploi. Car seules les prothèses en résine Pala parfaitement cuites selon les instructions sont exemptes de peroxyde libre (la forme sensibilisante). La teneur en monomère résiduel s'en trouvera également diminuée.

PalaVeneer Dentine®

Résine de fixation à la teinte des dents.



PalaVeneer Dentine est une résine polymérisable à froid à base de PMMA pour la fixation des facettes PalaVeneer. Proposée en 16 teintes Vita et 1 masse Incisal, elle couvre l'ensemble du spectre des couleurs des dents. Grâce à ses propriétés remarquables de transformation, PalaVeneer Dentine s'intègre sans problème dans le flux du travail quotidien.

Les indications :

- Fixation et renforcement de facettes PalaVeneer sur des armatures métalliques.
- Fixation et renforcement de dents meulées en résine sur des armatures métalliques.
- Restauration / fixation de facettes.
- Prothèses temporaires de longue durée (technique des facettes).
- Complément esthétique de dents du commerce.



Les principaux avantages :

- Teintes assorties à celles des facettes PalaVeneer.
- Excellente consistance de travail.
- Très bonnes caractéristiques de polissage.
- Remarquable liaison entre PalaVeneer Dentine et les facettes PalaVeneer.
- Temps de travail optimal.

Le système en résumé :



Stratification

Le système PalaVeneer utilise des produits qui ont fait leurs preuves dans les gammes Signum et Pala, ce qui confère d'excellentes caractéristiques de liaison au système de facettes.



Vidéo de démonstration du système PalaVeneer

Start vidéo

www.kulzer.com/PalaVeneer

Pala cre-active®

Gamme de maquillants photopolymérisables pour des prothèses d'aspect vivant.



Les maquillants photopolymérisables Pala cre-active sont destinés à caractériser les résines prothétiques. Associés à l'agent de liaison Signum connector, ils sont incontournables pour la réalisation de prothèses esthétiques totales ou partielles, ainsi que les prothèses implanto-portées.

On dépoli la surface par un sablage à 50 µm ou à l'aide d'une fraise diamantée. Après avoir laissé agir puis photopolymérisé Signum connector, on applique directement le maquillant Pala cre-active de la couleur choisie et de la consistance désirée. Pala cre-active est disponible en 12 couleurs et plusieurs viscosités, en coffret ou au détail. Grâce à la variété de consistances et de couleurs, la caractérisation de fausses gencives peut être extrêmement individualisée.

Une vidéo, montrant l'utilisation étape par étape de Pala cre-active, peut être visionnée sur kulzer.com.

Une brochure est également disponible en PDF.

Les avantages :

- Caractérisation facile de la gencive.
- Utilisation simple et rapide.
- Maquillants intensifs disponibles en 6 couleurs.
- Masse Gingival disponible en 6 teintes différentes.
- Peut être gratté et poli.



Vidéo de démonstration de Pala cre-active

Start vidéo

www.kulzer.com/palacreactive

PalaMeter

L'instrument de mesure polyvalent pour la prothèse.

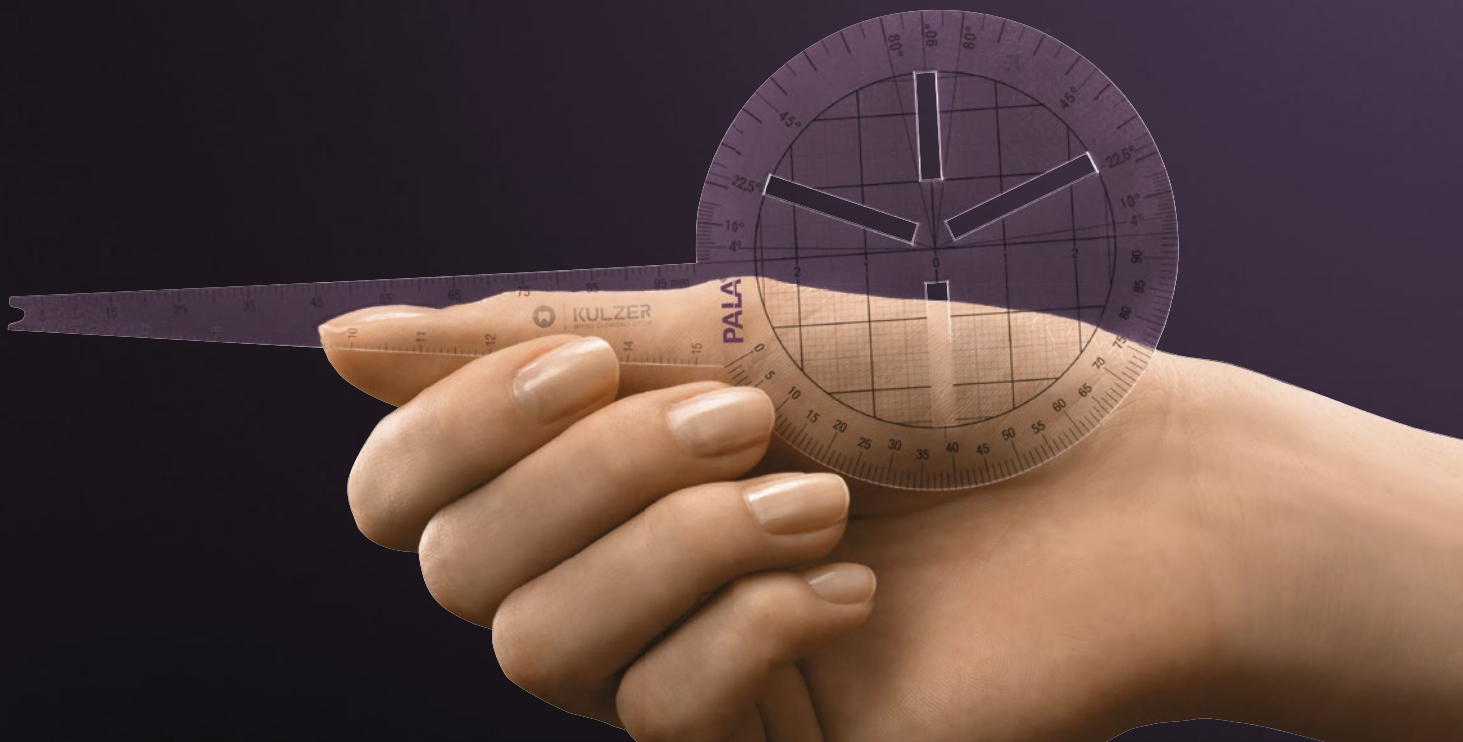
Le PalaMeter est un outil mis au point avec des dentistes et des prothésistes dentaires afin de simplifier considérablement votre travail au quotidien. Il réunit astucieusement de nombreuses méthodes de mesures en un seul instrument et répond donc parfaitement à vos besoins.

- Facile d'emploi.
- Flexible et polyvalent.
- Développé en collaboration avec des dentistes et des prothésistes dentaires.
- Universel car il combine les fonctions de plusieurs instruments de mesure.
- Bon marché.

Decouvrez la polyvalence du Palameter sur kulzer.com.

Choisissez vos dents prothétiques Pala rapidement et simplement à partir des mesures obtenues : aussi rapidement et simplement avec l'outil de correspondance PalaSelect 1.

Vous n'avez pas de PalaMeter?
Contactez le Responsable Commercial de votre secteur!



Les accessoires Pala

La sélection complet des prothèses de haute qualité.

Complémentaire à des résines et des dents prothétiques de haute qualité, Pala offre une gamme de produits annexes indispensables à la réalisation rationnelle et économique de prothèses dentaires.



Aislar – Isolant universel à base d'alginate.

Excellente isolation du support pour des prothèses qui ajustent. Aislar est compatible avec tous les types de résines et présente les avantages suivants :

- Parfaite séparation plâtre/résine ou plâtre/composite.
- Surfaces lisses.
- N'altère pas la surface des prothèses.
- Très précis (ne forme pas de surépaisseur).
- Sans formaldéhyde (non toxique).
- Temps de séchage court.
- Longue conservation.



Palaferm – Pour l'isolation des modèles en plâtre ou en résine vis-à-vis de résines photopolymérisables ou autopolymérisables.

Palaferm a été spécialement développé pour l'isolation des résines acryliques et des modèles en résines, il est également approprié pour l'isolation de modèles en plâtre. C'est un agent séparateur incolore à base de silicone. Une seule couche de Palaferm sur la résine produit un film isolant fin et uniforme. La résine prothétique doit être appliquée immédiatement après séchage complet.



Palaseal – Palaseal adhère à toutes les résines prothétiques et les résines temporaires à base de PMMA pour couronnes et bridges.

Le vernis empêche la formation de la plaque ou la rétention d'aliments, et donc d'odeurs déplaisantes.



Palabond – La liaison sûre entre les dents et la résine prothétique.

Des prothèses fonctionnelles et durables nécessitent une liaison solide et sûre entre les dents et la résine prothétique. Utilisé systématiquement, l'agent de liaison transparent Palabond crée une liaison chimique et empêche le décollement des dents vis à vis de la résine. Palabond augmente également la liaison entre les résines autopolymérisables et les résines thermodurcissables lors des réparations de prothèses.



Palatray XL – Plaques photopolymérisables pour porte-empreintes.

La forme anatomique prédécoupée plus large de la plaque en résine convient pour réaliser :

- Des porte-empreintes fonctionnels et individuels.
- Des bases d'enregistrement de l'occlusion.
- Des bases d'essayages.
- L'enregistrement de l'arc gothique.

Les plaques sont livrées dans une boîte solide en plastique. Une carte aromatisée émet une agréable senteur de pêche.



Palavit L – Résine autopolymérisable pour porte-empreintes individuels.

Palavit L est synonyme de polymérisation rapide et de fiabilité : les porte-empreintes obtenues sont particulièrement résistants à la déformation. Grâce à sa couleur jaune intense, les tracés sur le porte-empreinte se voient bien.

Palavit M est le meilleur choix pour la réalisation de modèles archivables, particulièrement pour les travaux orthodontiques. La reproduction fidèle des détails et sa faible rétraction en font le matériau parfaitement indiqué pour fabriquer des modèles définitifs solides et dont la conservation est assurée sur une longue période.

Un assortiment complet – La prothèse de qualité. C'est Pala.



PalaXpress ultra
Résine universelle autopolymérisable, sûr et durable, pour chaque indication



PalaXpress
Résine universelle polymérisable à basse température



Palapress
Résine coulable polymérisable à basse température

Conditionnement	Référence
80 ml	
liquide	66034268
500 ml	
liquide	66034251
100 g poudre	
rose	66034265
rose veiné	66034269
R50 veiné	66034264
pink live	66034263
rose opaque	66034266
transparent	66034267
1000 g poudre	
rose	66034252
rose veiné	66034253
R50 veiné	66034254
rose live	66034259
rose opaque	66034258
transparent	66034255

Conditionnement	Référence
80 ml	
liquide	64711631
500 ml	
liquide	64710513
100 g poudre	
rose	64711630
rose opaque	64712763
rose veiné	64714991
transparent	64711693
R50 veiné	64714992
pink live	66020112
1000 g poudre	
rose	64710515
rose opaque	64712764
rose veiné	64710516
transparent	64711485
R50 veiné	64711398
pink live	66020111

Conditionnement	Référence
80 ml	
liquide	64707784
500 ml	
liquide	64707785
100 g poudre	
rose	64707794
rose veiné	64707796
transparent	64707798
500 g poudre	
rose	64707805
transparent	64707809
1000 g poudre	
rose	64707814
rose opaque	64707815
rose veiné	64707816
transparent	64707817
R50 veiné	64707818



Palapress vario
Résine coulable avec temps de travail allongé polymérisable à basse température



Paladur
Résine autopolymérisable pour les réparations



Paladon 65
Résine prothétique thermodurcissable



PalaVeneer Dentine
Résine poudre et liquide à base de PMMA, teintées assorties à celles des facettes PalaVeneer

Conditionnement	Référence
80 ml liquide	64707863
500 ml liquide	64707864
100 g poudre	
rose	64707870
transparent	64707873
500 g poudre	
rose	64707879
transparent	64707882
1000 g poudre	
rose	64707889
rose opaque	64707890
rose veiné	64707891
transparent	64707892
R50 veiné	64707893

Conditionnement	Référence
80 ml liquide	64707937
500 ml liquide	64707938
100 g poudre	
rose	64707945
transparent	64707948
500 g poudre	
rose	64707954
rose veiné	64707956
transparent	64707957
1000 g poudre	
rose	64707963
rose veiné	64707965
transparent	64707966
R50 veiné	64707967

Conditionnement	Référence
80 ml liquide	64707673
500 ml liquide	64707674
100 g poudre	
rose	64707687
500 g poudre	
rose	64707699
1000 g poudre	
rose	64707706
rose veiné	64707708
transparent	64707710
R50 veiné	64707711
12000 g poudre	
rose	64712424

Conditionnement	Référence
80 ml liquide	66070750
25 ml liquide	66070749
35 g poudre	
A1	66057540
A2	66057565
A3	66057566
A3,5	66057567
A4	66057568
B1	66057569
B2	66057570
B3	66057621
B4	66057622
C1	66057623
C2	66057624
C3	66057625
C4	66057626
D2	66057627
D3	66057628
D4	66057629
I	66057632
Test Set, A3	66057633
Dentine Set, 6 teintes + liquide	66057634



Pala Lab Putty
A-Silicone de haute précision

Conditionnement	Dureté Shore A 90 3 kg (2x 1,5 kg)	Dureté Shore A 90 10 kg (2x 5 kg)	Dureté Shore A 60 2,6 kg (2x 1,3 kg)	Dureté Shore A 60 9 kg (2x 4,5 kg)
Référence	66057432	66057433	66057434	66057435



Pala cre-active
Maquillants photopolymérisables pour la caractérisation des prothèses



Palabond
Agent de liaison résine/résine pour augmenter la liaison des dents à la résine prothétique



Aislar
L'isolant parfait pour la prothèse dentaire



Palaferm
Pour l'isolation des modèles en plâtre ou en résine vis-à-vis de résines photopolymérisables ou autopolymérisables.

Conditionnement	Référence
set	66033445
refills 1x 3 g	
Liquide en couleur	
blanc	66033447
polar	66033448
rose	66033449
rouge	66033450
marron	66033461
noir	66033462
Gencive	
gencive rose	66033463
gencive shade 200	66033464
gencive shade R50	66033465
gencive light rose	66033466
gencive transparent	66033467
gum	66033468

Conditionnement	Référence
45 ml flacon	64708082

Conditionnement	Référence
80 ml flacon	6470 8055
500 ml flacon	6470 8057
1000 ml flacon	6470 8058

Conditionnement	Référence
80 ml flacon	6470 7627



Palavit M
Résine pour fabriquer des modèles archivables



Palajet duoflask
Moufle double pour Palajet



Palajet singleflask
Moufle simple pour Palajet

Conditionnement	Référence
500 ml liquide	64708034
500 g poudre	64708036

Référence
64715798

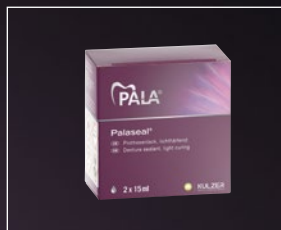
Référence
64710524



Palajet
Appareil d'injection fonctionnant à l'air comprimé



Palamat elite
Polymériseur sous pression pour les résines thermodurcissables et polymérisables à basse température



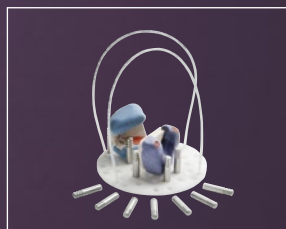
Palaseal / Palaclean
Palaseal : vernis photopolymérisable
Palaclean : nettoyant pour pinceaux



Palavit L
Résine autopolymérisable pour porte-empreintes individuels

Conditionnement
Unité de base, comprenant : 1 injecteur Palajet avec 1 cylindre d'injection et son couvercle, 1 Palajet Duoflask, 12 godets d'injection avec 12 couvercles, 50 joints d'étanchéité, 1 doseur Pala, 1 godet à résine Pala, 1 spatule de mélange Pala, Cire canal (32 bâtonnets – Ø 7 mm, 32 bâtonnets – Ø 3 mm), 1 minuteur, 1 panier à moufles
Référence
66020450

Conditionnement
1 appareil Palamat Elite, 1 housse de protection, 1 tuyau pour air comprimé, 1 raccord avec colliers
Référence
66057663



Palamat panier
Un support flexible pour les modèles et les cuvettes

Référence
66056911

Conditionnement	Référence
Coffret Combi contenant 2 x 15 ml Palaseal, 1 x 45 ml Palaclean, 5 x pinceaux, 1 x cupule de mélange	64708061
Coffret réassort 2 x 15 ml Palaseal	64708063
1 x 45 ml Palaclean	64708064

Conditionnement	Référence
500 ml liquide	64708001
1000 g poudre	64708011

Accessoires

Produit/ Conditionnement	Référence	Produit/ Conditionnement	Référence	Produit/ Conditionnement	Référence	Produit/ Conditionnement	Référence
Palatray XL Plaques photopoly- mérisables Boîte de 50 plaques	64715806	Flacons vides, en plastique Contenance 100 g, 1 x 5 flacons	64708097	Cire canal PalaXpress 32 bâtonnets Ø 7 mm, 32 bâtonnets Ø 3 mm	64710520	Veinules Pala Pour préparer soi-même la résine veinée ou caractériser les prothèses	64708090
Godets d'injection PalaXpress 12 pièces, contenu 50 joints d'étanchéité	64710519	Godet à résine Pala Pour le mélange impeccable des résines prothétiques 1 godet	64708088	Doseur Poudre/ Liquide PalaXpress à l'unité	64710521	Feuilles de polyéthylène Pour la pressée des résines thermo- durcissables (Paladon 65 par exemple) 100 x 80 x 0,025 mm 1 x 80 feuilles	64708087
20 pièces, couvercles inclus	64714213	Récipient doseur de poudre Pala Pour le dosage de mélanges de résine en grande quantité. 1 récipient	64708098	Feuilles de mélange en plastique Ø 20 cm, 1 x 100 feuilles Pour mélanger proprement les silicones de laboratoire	64708085	Flacons vides, en verre teinté marron, contenance 80 ml Pour le flaconnage de petites quantités de liquide monomère 1 x 5 flacons	64708096
PalaMeter L'instrument de mesure polyvalent. SUR DEMANDE		Pinceau pourAislar Pour l'application du vernis séparateur 1 x 5 pinceaux	64708092	Spatule de mélange Pala en métal, à l'unité	64708089		
		Le teintier Pala à l'unité	64712020				

Conformément à la Directive Européenne 93/42/CEE, nos dispositifs médicaux comportent un marquage CE correspondant à leur classe.

Contact au Benelux

Kulzer Benelux B.V.
Postbus 986
NL-2003 RZ Haarlem
T +31 (0)23 543 42 50
F +31 (0)23 543 42 55
info-benelux@kulzer-dental.com