

Venus®

Information Produit



Les composites Venus®
Bien plus que l'Esthétique.

La santé bucco-dentaire entre de bonnes mains.



KULZER
MITSUI CHEMICALS GROUP

Les composites Venus®

Bien plus que l'Esthétique.

Une nouvelle référence dans le domaine des restaurations.

De nos jours, avoir un sourire impeccable est devenu un symbole pouvant contribuer à la réussite professionnelle ou sentimentale. Un sourire rayonnant n'est pas seulement beau mais rend aussi beau. La plupart du temps, les patients exigent d'avoir des dents régulières et bien blanches. C'est donc dans cette direction que nous nous sommes dirigés en créant une gamme de composites spécifiquement destinée à vous, professionnels.

Avec la gamme de produits Venus, nous faisons progresser l'esthétique dentaire. Les composites Venus dépassent les performances réalisées jusqu'à présent en termes d'esthétique, de qualité et de résultat. Et nous en sommes fiers.

La consistance de nos composites nano-hybrides Venus Diamond et Venus Pearl permet à ces produits de s'adapter à vos préférences personnelles. Les autres produits que nous vous présentons dans cette brochure les complètent parfaitement.

Les composites Venus permettent une utilisation et un modelage simples et agréables. Ils séduisent également par leur résistance et leur esthétique exceptionnelles. Ils permettent aux professionnels de créer des restaurations extrêmement naturelles.

Vos patients vous en seront reconnaissants.



Des restaurations parfaites pour un sourire parfait.

Les formulations innovantes de Venus Diamond et de Venus Pearl offrent toutes les caractéristiques que vous avez toujours souhaitées.

Nos composites nano-hybrides hautement esthétiques vous permettent d'obtenir une consistance plus ferme avec Venus Diamond et une consistance plus crémeuse avec Venus Pearl. C'est à vous de choisir. Dans tous les cas, le confort d'utilisation reste probant et les propriétés physiques, toujours aussi remarquables.

Des propriétés physiques optimales :

Une matrice brevetée* et des charges nano-hybrides totalement nouvelles apportent des améliorations dans les domaines de l'esthétique, de la longévité et de la manipulation. La pérennité des restaurations s'explique par le fait que les deux composites Venus présentent une résistance particulièrement importante à la flexion, une contrainte de rétraction minimale, des surfaces extrêmement lisses, une résistance accrue et une dureté de surface optimisée.

L'Esthétique à l'état pur :

Découvrez une nouvelle gamme de matériaux qui vous permettra de relever vos défis au quotidien. Venus Diamond et Venus Pearl peuvent être utilisés en technique mono-couche ou en stratification. En utilisant la méthode de stratification, le résultat esthétique sera encore meilleur. Venus Diamond et Venus Pearl s'adaptent exceptionnellement à la couleur de la structure dentaire environnante et présentent un aspect remarquablement naturel.

Une utilisation facile et agréable :

Les deux composites ont une consistance stable et un temps de manipulation prolongé, même sous éclairage opératoire. Ils sont très peu collants aux instruments, ce qui représente un avantage indéniable, surtout avec Venus Pearl et sa consistance crémeuse. Enfin, ces deux composites ont une aptitude remarquable à la sculpture et un excellent comportement au polissage. La sculpture de restaurations directes ou indirectes est plus facile, pour plus d'efficacité.

* EP1935393



Les composites Venus®

Le secret de la beauté naturelle.

La formule d'une esthétique durable.

Les propriétés physiques remarquables de Venus Diamond et Venus Pearl proviennent de notre formule exclusive à base de TCD uréthane et d'un système de charges optimisé. C'est cette nouvelle formule chimique qui confère des propriétés particulières aux nouveaux composites Venus; la structure moléculaire innovante combine une capacité de résistance extrêmement élevée, une résistance particulièrement importante à la flexion et une contrainte de rétraction minimale. Ces propriétés sont essentielles pour réduire efficacement les principaux motifs de remplacement des restaurations directes que sont les risques de fracture et les caries secondaires.*

Les composites Venus vont encore plus loin. En plus de posséder un large éventail de caractéristiques physiques hors pair, ces composites sont d'une utilisation on ne peut plus aisée. Vos confrères du monde entier nous l'ont assuré.

Des composites faciles à sculpter, des restaurations pérennes

Le composite nano-hybride Venus Diamond à l'esthétique remarquable, a nécessité plus de cinq ans de développement. La version souple Venus Pearl a, elle aussi, été le fruit de plusieurs années de travail intense. Grâce à une structure moléculaire exclusive, ces deux composites sont extrêmement faciles à travailler. La combinaison de particules de différentes tailles permet une densité et un taux de charge élevés et par conséquent une résistance importante à l'abrasion. L'utilisation de nano-particules entraîne une adaptation parfaite des teintes, un polissage facile, un brillant intense et durable.

Bien entendu, les composites Venus sont compatibles avec tous les adhésifs et systèmes de collage présents sur le marché.

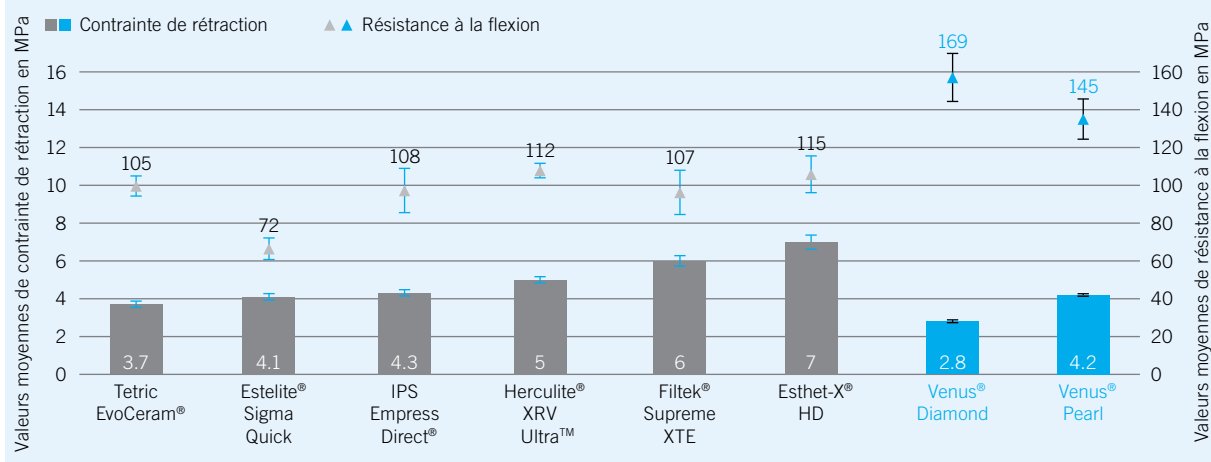
La nouvelle référence en dentisterie esthétique

Les critères que nous respectons s'inspirent de vos besoins. Nous nous servons de nos connaissances et de notre expérience pour mettre au point des produits qui satisferont vos patients les plus exigeants. Les composites Venus, grâce à leurs caractéristiques et leurs couleurs s'adaptent à chaque situation clinique afin de reproduire à la perfection l'aspect de la dent naturelle, que ce soit en secteurs antérieur ou postérieur.

* Source : Bernardo M *et al.*: Survival and reasons for failure of amalgam versus composite posterior restorations placed in a randomized clinical trial. JADA, 2007, 138 (6): 775-783.



Excellente résistance à la flexion, faible contrainte de rétraction



Source: Données internes. Données fichées.

Venus Diamond et Venus Pearl – Directement faire le bon choix

Beaucoup de dentistes se plaignent du temps conséquent que peut prendre la recherche d'un produit ou d'une teinte parmi des capsules presque identiques. C'est pourquoi nous avons conçu une nouvelle PLT (PreLoaded Tube) pour nos composites hautement esthétiques Venus Diamond et Venus Pearl. Car maintenant, il est temps de trouver ce que vous cherchez ; de suite et sans vous trompez le bon produit et la juste teinte sans avoir besoin d'une loupe.



Les composites Venus®

Des teintes fidèles grâce à un système innovant.

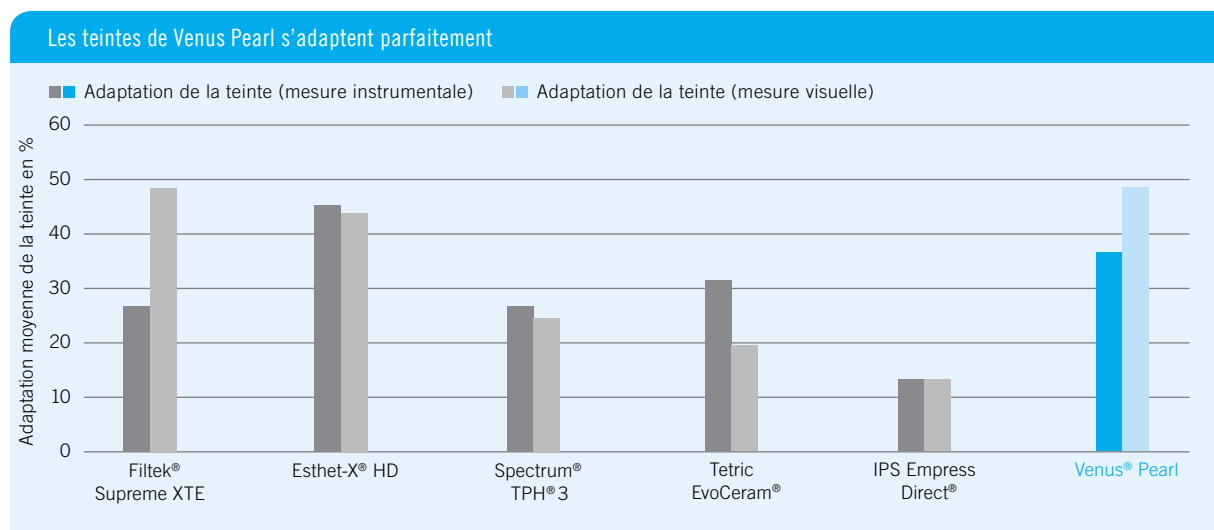
Une exacte adaptation de la teinte.

Les composites Venus possèdent des caractéristiques uniques propices à l'adaptation de la teinte. L'indice de réfraction des charges et celui de la matrice sont parfaitement harmonisés. Le résultat : des bords de restaurations pratiquement indécélables. Les matériaux absorbent la couleur des tissus dentaires durs environnants de manière exceptionnelle et le rendu esthétique ainsi obtenu a un aspect très naturel. Les charges ultra-fines procurent un brillant comparable à celui de l'émail naturel.

Le concept de teintes de Venus

- Les composites Venus offrent un grand nombre de couleurs différentes avec 3 niveaux de translucidité.
- Le matériau s'accorde de façon unique à la couleur des tissus dentaires environnants pour un rendu esthétique tout à fait naturel.
- L'indice de réfraction des charges et celui de la matrice sont parfaitement harmonisés.
- Les charges ultra-fines procurent un brillant comparable à celui de l'émail naturel.

► Des restaurations pratiquement invisibles, très esthétiques et d'aspect naturel



Une bonne adaptation de la teinte permet de compenser, jusqu'à un certain point, les éventuelles erreurs commises lors du choix de la teinte. Une autre étude du Pr. R. Paravina a montré que Venus Diamond présentait le même degré d'adaptation de la teinte que Venus Pearl.

Source : Paravina RD, del Mar Perez M, Powers JM, University of Texas, Dental Branch at Houston, USA, IFED 2009, presentation P101

Potentiel d'adaptation de teinte d'une obturation cylindrique de teinte A2 placée dans un anneau de teinte C2

Les composites de la gamme Venus sont uniques dans leur capacité à se fondre discrètement dans la teinte des tissus dentaires naturels environnants. Pour démontrer la réalité de cette adaptation, une obturation a été réalisée avec la teinte A2 dans un échantillon de teinte C2.



Beauté et brillance naturelles.

Recréer la nature avec trois niveaux de translucidité.

Différentes masses pour une beauté exceptionnelle

Les composites Venus vous offrent une flexibilité illimitée. Pour les restaurations simples, vous utilisez une seule couche, en toute simplicité, et pour les restaurations plus complexes, vous pouvez utiliser plusieurs couches pour un résultat esthétique parfait. En appliquant successivement des masses Opaque Dentine, Universal et Incisal, vous obtenez des restaurations d'aspect naturel et parfaitement assorties à la denture de chacun de vos patients, comme à l'état naturel.

Masses Opaque Dentine

Les masses opaques d'intensité de couleur élevée sont utilisées pour masquer les décolorations laissées par l'amalgame, les décolorations de tissus dentaires, ainsi que pour la réalisation de restaurations de teintes foncées : OLC (Opaque Light Chromatic), OMC (Opaque Medium Chromatic), ODC (Opaque Dark Chromatic) et OXDC (Opaque Extra Dark Chromatic).

Masses Universal

Les masses Universal possèdent des intensités de couleur de translucidité moyenne et existent dans une large gamme. Elles peuvent être utilisées seules ou associées à d'autres masses Universal et sont combinables avec les masses Dentine ou Incisal.

Masses Incisal

Les teintes Incisal apportent la touche finale à votre restauration grâce à leur grande transparence et à leur intensité de couleur faible. CL (Clear) et AM (Amber) sont applicables par-dessus la teinte Universal pour créer un aspect plus naturel et vivant. En utilisant CO (Clear Opal) ou YO (Yellow Opal), les dentistes peuvent obtenir le niveau d'esthétique le plus élevé grâce à l'opalescence intrinsèque à ces teintes.

Au delà des masses classiques

Les trois masses « Bleach » (BL = Bleach, BXL = Bleach Extra Light, OB = Opaque Bleach) permettent de réaliser des restaurations esthétiques après un traitement d'éclaircissement des dents.

Venus Pearl CORE a été développée pour la reconstitution de moignons au niveau des dents postérieures et possède une profondeur de photopolymérisation importante (3 mm). Sa couleur verte permet de la différencier du tissu dentaire naturel, ce qui est très pratique dans la zone sombre des dents postérieures. Cela facilite la pose de la restauration indirecte sur le moignon.

Venus Pearl GUM a été créée pour imiter la gencive en présence de récessions gingivales.

Trois niveaux de translucidité pour des restaurations hautement naturelles



Opaque dentine shades		OB		OLC		OMC		ODC		OXDC
Universal shades		BXL	BL	A1	A2		A3	A3.5	A4	
				B1		B2	B3			
				C1*	C2		C3			
						HKA2.5				HKA5
Incisal shades	Translucent									CL
										AM
	Opalescent									CO
										YO

* C1 est uniquement disponible en Venus Pearl.

Venus® Diamond

Composite ferme.

Beauté et résistance sans aucun compromis.

On dit que les diamants sont éternels. D'un côté, ils sont magnifiques et fascinants et de l'autre, ils sont durs et résistants. Pour mettre en valeur toute leur gamme de couleurs, il faut les tailler de la bonne manière. C'est cette association grandiose entre beauté et force qui nous a inspiré et qui vous donne accès à un composite permettant de réaliser des restaurations parfaites.

Grâce à sa consistance stable et très peu collante aux instruments, Venus Diamond est très facile à sculpter et répond à toutes les exigences en matière de restauration.

La beauté naturelle n'est plus un secret

Une utilisation exceptionnellement simple et agréable :

- Une consistance plus ferme, peu collante aux instruments.
- Une excellente aptitude à la sculpture.
- Un temps de manipulation prolongé.
- Une très grande stabilité.
- Un polissage facile et un brillant qui dure.
- Une mise en place facile en secteur postérieur.

Venus® Diamond : Des restaurations durables pour des patients satisfaits pour longtemps.



Source : Pr. Cerutti A, Université de Brescia, Italie

Source : Dr. Sethi S, Squaremile Dental Centre, Londres, Royaume-Uni



Venus® Pearl

Composite souple.

Le brillant éclatant des perles.

Une perle, c'est un petit miracle de la nature. Cette association unique entre éclat et brillant profond est fascinante. Esthétiquement, elle constitue une référence pour de nombreux patients. Ces critères nous ont aidé à élargir la palette de nos composites hautement esthétiques pour atteindre la perfection.

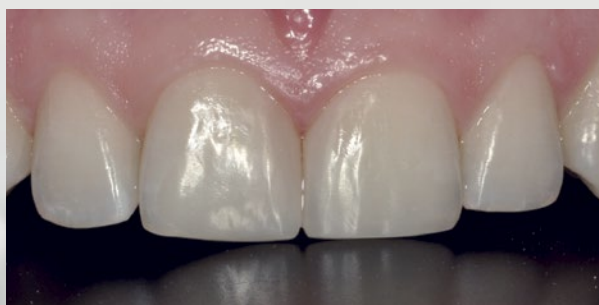
Nous avons créé Venus Pearl, doté d'une consistance crémeuse, stable et très peu collante aux instruments, qui se prête parfaitement à la sculpture. Ces caractéristiques en font également le composite idéal pour les travaux nécessitant une grande précision.

Un matériau d'exception pour des résultats d'exception

Une utilisation exceptionnellement simple et agréable :

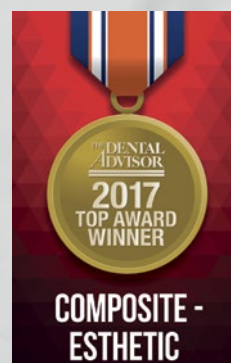
- Une consistance crémeuse et peu collante aux instruments.
- D'excellentes aptitudes à la sculpture et au polissage.
- Un temps de manipulation suffisamment long.
- Une stabilité exceptionnelle.
- Une optimisation du système des charges pour un éclat optimal.
- Permet d'utiliser la technique au pinceau sur les dents antérieures.

Venus® Pearl : L'Esthétique à l'état pur.



Source : Pr. Peumans M, Université Catholique de Louvain, Belgique

Source : Dr. Krüger-Janson U, Francfort sur le Main, Allemagne



Venus® Diamond Flow

Le composite fluide pour une esthétique inégalée.

Un résultat esthétique parfait,
jusque dans les moindres détails.

De plus en plus de dentistes préfèrent utiliser des composites fluides pour effectuer les restaurations très peu invasives le plus confortablement possible. C'est pour eux que nous avons développé Venus Diamond Flow : un composite nano-hybride fluide qui permet de créer des restaurations parfaites et pérennes.

Vous pouvez l'utiliser, en association avec des composites comme Venus Diamond ou Venus Pearl, pour de petites cavités, des restaurations de classe V ou en tant que liner. Grâce à sa viscosité, Venus Diamond Flow répond à toutes les attentes.

La réalisation des restaurations est facilitée

Grâce à sa fluidité, associée à sa thixotropie, Venus Diamond Flow est très polyvalent :

- Facile à travailler.
- Des surfaces lisses et régulières, même dans les parties difficilement accessibles des cavités.
- Une application facilement maîtrisable et ultra-précise.
- Ses propriétés thixotropes l'empêchent de couler. Ainsi, après son application, Venus Diamond Flow conserve sa forme et sa position et il est idéal pour les restaurations de classe V.
- Préparation parfaite pour les composites de viscosité plus élevée, par ex. Venus Diamond ou Venus Pearl.
- Disponible en seringues et PLT (unidoses).

Une exacte adaptation de la teinte

Les produits de la gamme Venus ont un aspect très naturel :

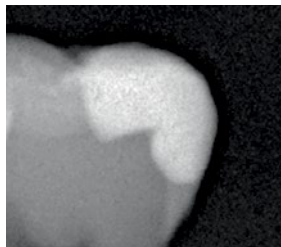
- Ils se fondent parfaitement aux tissus dentaires environnants.
- 12 couleurs différentes et 3 niveaux d'opacité au choix.
- Le Baseline de Venus Diamond Flow est blanc et très opaque. Il peut être appliqué comme liner pour marquer le plancher de la cavité au niveau des dents postérieures.
- Un éclat magnifique et durable.
- Très facile à polir.



Venus® Diamond Flow – La solution esthétique pour les patients exigeants.

D'excellents résultats dans toutes les catégories :

- Une exceptionnelle résistance à la flexion.
- Une contrainte de rétraction minimale.
- Une grande stabilité.
- Une radio-opacité élevée pour garantir un diagnostic fiable.
- Compatible avec l'ensemble des adhésifs et des composites à base de (méth)acrylate.



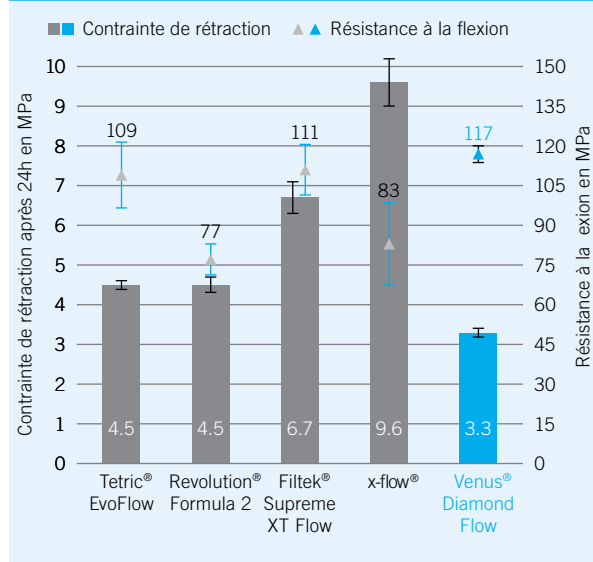
Sur la radiographie : différence nette entre le composite et le reste du tissu dentaire.



Venus Diamond Flow est très facile à travailler et donne d'excellents résultats esthétiques.

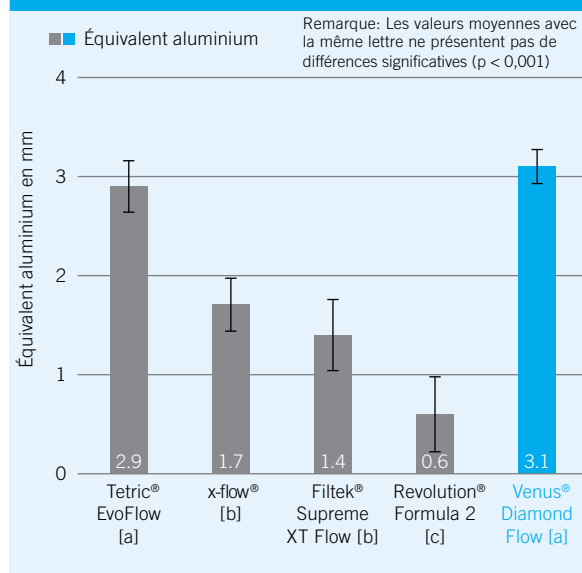
Source : Dr. Krueger-Janson U, Francfort sur le Main, Allemagne

Excellente résistance, faible rétraction



Source: R&D de Kulzer, Wehrheim, Allemagne.
Non publié. Données fichées.

Radio-opacité



Source: Dr. Yamen P, University of Michigan, Ann Arbor, MI, USA:
Radiopacity of an Experimental Flowable Composite Compared to Four Currently Available Flowable Composites'. Septembre 2009.
Données fichées.

Venus® Color

Aussi unique que chacun de vos patients.

Différentes teintes pour un sourire éclatant et plein de personnalité.

Il faut parfois jouer avec les couleurs pour restituer l'expression caractéristique de vos patients. Lors de vos restaurations, vous avez la possibilité de reproduire des fissures dans l'émail, des décolorations ou des taches blanches, à l'image de la denture naturelle du patient. Venus Color complète parfaitement nos composites nano-hybrides Venus Diamond et Venus Pearl.



Pour vous permettre de caractériser vos restaurations, Venus Color existe en cinq couleurs différentes :

- Choco
- Amber
- Corn
- Blue
- White

L'esthétique au cas par cas

Venus Color pour un rendu naturel :

- Composite fluide pour la caractérisation des restaurations directes et indirectes et des prothèses.
- Les maquillants ont été développés en étroite collaboration avec des professionnels du monde dentaire.
- Ils laissent libre cours à votre créativité.
- Extrusion facile et précise.
- Applicable en couches fines
- Pour diminuer l'intensité de la teinte, il est également possible de les diluer avec un composite fluide comme Venus Diamond Flow (teinte CL).



Situation avant traitement



Application de Venus Color White



Résultat final

Source : Dr. J Garlichs, Kiel, Allemagne



Venus® Diamond

Gamme de produits.

Venus Diamond

Venus Diamond PLT Basic Kit + iBOND Total Etch

10 PLT de 0,25 g dans les teintes :

A2, HKA2.5, A3, OLC, OMC, CL

1 flacon de 2 ml iBOND Total Etch

Guide de stratification Venus Diamond, carte de travail

Référence : 66055476

Venus Diamond Syringe Basic Kit + iBOND Total Etch

1 seringue de 4 g dans les teintes :

A2, HKA2.5, A3, OLC, OMC, CL

1 flacon de 2 ml iBOND Total Etch

Guide de stratification Venus Diamond, carte de travail

Référence : 66055475

Venus Diamond PLT Masters Kit

10 PLT de 0,25 g dans les teintes :

A1, A2, HKA2.5, A3, A3.5, B1, B2, C2, OM, OD

5 PLT de 0,25 g dans les teintes :

HKA5, A4, B3, C3, D3, OL, CO, YO, CL, AM, BL, BXL, OB

2 x 1,8 g Venus Diamond Flow Syringe Baseline

Teintier, carte de travail

Référence : 66043143

Teintier Venus Diamond

Référence : 66039004



Les teintes Venus Diamond : la beauté sans compromis

Teintes	Seringues	PLT	PLT
	1 x 4 g	20 x 0,25 g	10 x 0,25 g
Les teintes Universal			
A1	66035471	66039008	
A2	66035472	66039009	
A3	66035474	66039011	
A3.5	66035475	66039012	
A4	66035476		66039013
B1	66035478	66039015	
B2	66035479	66039016	
B3	66035480		66039017
C2	66035481	66039018	
C3	66035482		66039019
D3	66035483		66039020
HKA2.5	66035473	66039010	
HKA5	66035477		66039014
Teintes Opaque Dentine			
OL (Opaque Light)	66035484		66039021
OLC (Opaque Light Chromatic)	66046735		66046731
OM (Opaque Medium)	66035485	66039022	
OMC (Opaque Medium Chromatic)	66046736		66046732
OD (Opaque Dark)	66035486	66039023	
ODC (Opaque Dark Chromatic)	66046737		66046733
OXDC (Opaque Ex. Dark Chromatic)	66046738		66046734
Teintes Incisal			
CL (Clear)	66035490		66039027
AM (Amber)	66035491		66039028
CO (Clear Opal)	66035492		66039029
YO (Yellow Opal)	66035493		66039030
Teintes Bleach			
BL (Bleach Light)	66035487		66039025
BXL (Bleach Extra Light)	66035488		66039026
OB (Opaque Bleach)	66035489		66039024

Venus® Pearl

Gamme de produits.

Venus Pearl

Venus Pearl PLT Bundle Kit + iBOND Universal

10 PLT de 0,2 g dans les teintes :
A2, A3, HKA2.5, OMC, CL
1 x 1,8 g Venus Diamond Flow seringue dans la teinte :
HKA 2.5
1 x 2 ml flacon de iBOND Universal
Guide de stratification Venus Pearl, carte de travail
Référence : 66065931

Venus Pearl Syringe Bundle Kit + iBOND Universal

1 x 3 g seringue dans les teintes :
A2, A3, HKA2.5, OMC, CL
1 x 1,8 g seringue Venus Diamond Flow dans la teinte :
HKA 2.5
1 x 2 ml flacon de iBOND Universal
Guide de stratification Venus Pearl, carte de travail
Référence : 66065932

Venus Pearl PLT Masters Kit

10 PLT de 0,2 g dans les teintes :
A1, A2, A3, A3.5, A4, HKA2.5
5 PLT de 0,2 g dans les teintes :
B1, B2, B3, C1, C2, C3, D3, CL, AM, CO, YO,
OLC, OMC, ODC, OXDC, BL, BXL, OB, GUM, HKA5
5 PLT de 0,3 g dans la teinte : CORE
2 x 1,8 g seringue Venus Diamond Flow Baseline
Teintier, carte de travail
Référence : 66048214

Teintier Venus Pearl

Référence : 66055463



Les teintes Venus Pearl : naturelles et durables

Teintes	Seringues	PLT
	1 x 3 g	20 x 0,2 g
Les teintes Universal		
A1	66048175	66048090
A2	66048176	66048141
A3	66048178	66048143
A3.5	66048179	66048144
A4	66048180	66048145
B1	66048182	66048147
B2	66048183	66048148
B3	66048184	66048149
C1	66048185	66048150
C2	66048186	66048161
C3	66048187	66048162
D3	66048188	66048163
HKA2.5	66048177	66048142
HKA5	66048181	66048146

Teintes	Seringues	PLT
	1 x 3 g	10 x 0,2 g
Teintes Opaque Dentine		
OLC (Opaque Light Chromatic)	66048189	66048164
OMC (Opaque Medium Chromatic)	66048190	66048165
ODC (Opaque Dark Chromatic)	66048191	66048093
OXDC (Opaque Ex. Dark Chromatic)	66048192	66048094
Teintes Incisal		
CL (Clear)	66048196	66048098
AM (Amber)	66048197	66048099
CO (Clear Opal)	66048198	66048100
YO (Yellow Opal)	66048199	66048171
Teintes Bleach et teintes spécifiques		
BL (Bleach Light)	66048193	66048096
BXL (Bleach Extra Light)	66048194	66048097
OB (Opaque Bleach)	66048195	66048095
CORE	66048200	66048172*
GUM	66048201	66048173

* 10 x 0,3 g

Venus® Diamond Flow/Venus® Color

Gamme de produits.

Venus Diamond Flow

Venus Diamond Flow Syringe Assortment

1 seringue de 1,8 g dans les teintes :

A1, A2, A3, Baseline

Référence : 66040353

Venus Diamond Flow PLT Assortment

10 PLT de 0,2 g dans les teintes :

A1, A2, A3, Baseline

Référence : 66040367

Les teintes Venus Diamond Flow : l'esthétique en toute facilité.

Teintes	Seringues	PLT
	1 x 1,8 g	20 x 0,2 g
A1	66040354	66040368
A2	66040355	66040369
A3	66040358	66040371
A3.5	66040359	66040372
A4	66040360	66040373
B2	66040362	66040375
HKA2.5	66040357	66040370
HKA5	66040361	66040374
OM (Opaque Medium)	66040363	66040376
CL (Clear)	66040364	66040377
BXL (Bleach Extra Light)	66040365	66040378
Baseline	66041052	66041051

Venus Color

Venus Color Syringe Assortment

1 seringue de 1 g dans les teintes :

White, Blue, Corn, Amber, Choco

Teintier Venus Color

Référence : 66054221

Les teintes Venus Color : une personnalité affirmée.

Teintes	Seringues
	1 x 1 g
White	66054206
Blue	66054207
Corn	66054208
Amber	66054209
Chocolate	66054210



iBOND® Universal – Adhésion. Facilité. Polyvalence.

Notre définition d'un bonding universel !

- **Moisture Control System unique et adhérence instantanée** : Grâce à l'unique système "moisture control" et un monomère optimisé, iBOND Universal offre une excellente pénétration dans les tubules dentinaires et une puissance de collage fiable.
- **Système d'adhésion polyvalent** : iBOND Universal permet l'adhésion aux composites, aux métaux précieux, aux métaux non-précieux, à la zircone, à la céramique siliceuse et est compatible avec des matériaux photopolymérisables, duals et autopolymérisables.
- **Application facile et précise** : Self-etch, total-etch ou mordantage sélectif – le choix est à vous. En outre, notre système exclusif "drop control" permet un débit contrôlé.



Contact au Benelux

Kulzer Benelux B.V.
 Postbus 986
 NL-2003 RZ Haarlem
 T +31 (0)23 543 42 50
 F +31 (0)23 543 42 55
info-benelux@kulzer-dental.com